

FLEXIBEL

FREIRÄUME FÜR JEDE ANFORDERUNG

BALARDO überzeugt durch eine Vielzahl von Anwendungsmöglichkeiten in der Ebene und bei Treppen, in Gebäuden und im Freien, bei öffentlichen und privaten Bauvorhaben. Zudem ist es problemlos bei variablen Fußbodenaufbauten bis 180 mm einsetzbar, wobei das Tragprofil an die Bauanschlüsselemente angeschweißt oder angeschraubt werden kann.

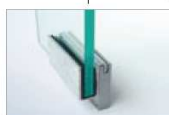
Für nahezu jede bauseitige Situation bietet Ihnen BALARDO den richtigen Baukörperanschluss:

Von oben



Bauanschluss von oben an den Baukörper

Seitlich



Stirnseitiger Bauanschluss – unabhängig vom Fußbodenaufbau



Stirnseitiger Bauanschluss – bündig an den Baukörper

Seitlich mit Abstand



Stirnseitiger Bauanschluss mit Abstand zum Baukörper bis 90 mm

WIRTSCHAFTLICH

INTELLIGENT KONSTRUIERT – SCHNELL MONTIERT

BALARDO ist sehr wirtschaftlich. Die schnelle und einfache Montage reduziert Planungs- und Realisierungsphasen deutlich. BALARDO ist ein modulares System – auf Montageeffizienz wird größter Wert gelegt.

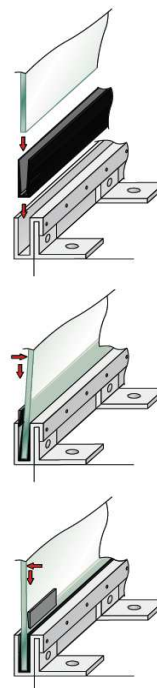
- Einfache und schnelle Montage
- Flexible Ausgleichsmöglichkeiten
- Glasplattenaustausch von oben – ohne Demontage der Tragkonstruktion
- Keine Bohrungen und kein Verguss in der Glasscheibe erforderlich

► 60 % WENIGER MONTAGE- UND PLANUNGSZEIT

Ein weiteres Plus: Bereits Verbundsicherheitsglas (VSG) aus Float erfüllt je nach Anwendungsfall ein Höchstmaß an Sicherheit bei größtmöglicher Wirtschaftlichkeit.

► DAS MONTAGEPRINZIP IST DENKBAR EINFACH

- Tragprofil an die Bauanschlüsselemente durch Verschrauben oder Anschweißen befestigen
- Das Trag-Klemmsystem in das Tragprofil einsetzen
- Glasscheiben ohne Bohrung von oben einsetzen und mit Keilen klemmen – fertig
- Dabei sind die Glasplattenabmessungen nicht an die Längen der Tragprofile gebunden und können über den Stoßbereich der Profile verlaufen



GLASSLINE

BALARDO – DAS SYSTEM

Basis-Element von BALARDO ist das Tragprofil mit dem Trag-Klemmsystem aus hochwertigem, verzinktem Stahl. In ihm werden die Glasplatten mit dem speziell entwickelten Klemmschuh eingestellt und mit Keilen durchgehend sicher fixiert.

1 BASISSYSTEM



Tragprofil
Höhe: 100 mm



Klemmschuh



Aluminium-
und Kunststoffkeile

2 BAUANSCHLÜSSE



Von oben



System 1
Schenkelhöhe: 100 mm



System 2
Schenkelhöhe: 150 mm

Seitlich



System 3
Höhe: 140 mm



System 4 + 5
4 Höhe: 240 mm
5 Höhe: 320 mm

Seitlich mit Abstand



System 6 - 9
6 Höhe: 140 mm, Abstand 50 mm
7 Höhe: 190 mm, Abstand 50 mm
8 Höhe: 190 mm, Abstand 90 mm
9 Höhe: 140 mm, Abstand 90 mm

Glasscheiben, Handläufe, Bauanschlüsselemente und Blenden sind systemunabhängig. Sie können bei GLASSLINE oder einem Lieferanten Ihrer Wahl bezogen werden. Die entsprechenden Angaben stellen wir Ihnen gerne zur Verfügung oder stehen Ihnen als Download unter www.glassline.de und www.balardo.de bereit.

3 BLENDEN



Silber E6 EV1

Natur / Unbehandelt

Außenblenden



Für Systeme 1 + 2
Blendenhöhe 105 mm



Für Systeme 3, 6 + 9
Blendenhöhe 160 mm

Für Systeme 4, 5, 7 + 8
auf Anfrage

Innenblenden



Klipsprofil
Für Systeme 1, 2, 4 - 9



Abschlusswinkel
Für Systeme 1, 2, 4 - 9



Einschubprofil
Für System 3

4 HANDLÄUFE



Holzfarben

Edelstahl



U-Profil - 30 x 27 mm



rund - Ø 42,4 mm - Ø 48,3 mm



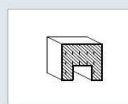
oval - Ø 80/40 mm



Holz auf lastabtragenden Kantenschutz



eckig - ≥ 40/50 mm



rund - ≥ Ø 55 mm



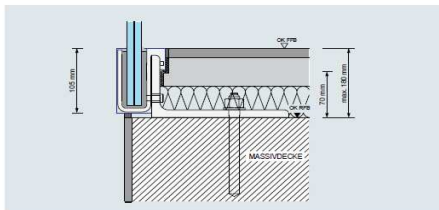
oval - ≥ Ø 90/50 mm



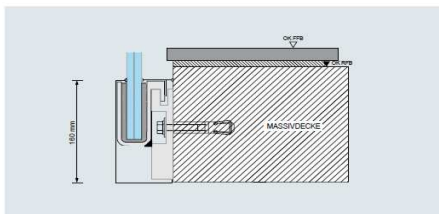
GLASSLINE

BALARDO – ANWENDUNGSBEISPIELE

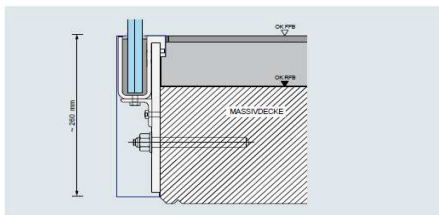
Im Gebäude,
von oben, bündig



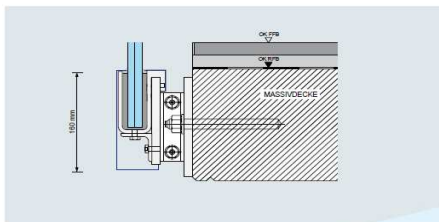
Im Gebäude,
seitlich, vorgesetzt



Im Gebäude,
seitlich, bündig



Im Freien,
seitlich mit Abstand



GLASSLINE

Glassline GmbH · Industriestraße 7-8 · 74740 Adelsheim
Tel +49 (0) 6291 6259-0 · Fax +49 (0) 6291 6259-11
Mail: info@glassline.de · Web: www.glassline.de

Weitere Informationen und Details,
Anwendungen und Supports im Internet:
www.glassline.de · www.balardo.de

Copyright © 2008 Glassline GmbH – Prospekt BALARDO 1. Auflage 01.06.2008 – Technische Änderungen vorbehalten

GLASSLINE