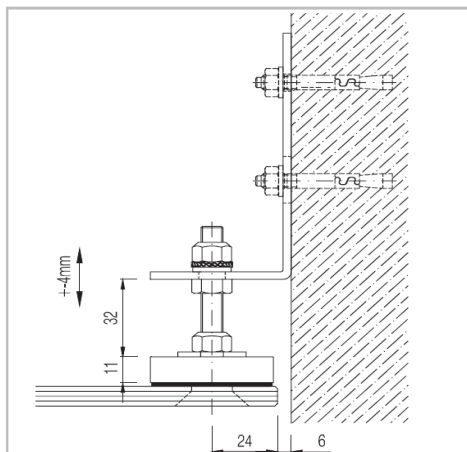


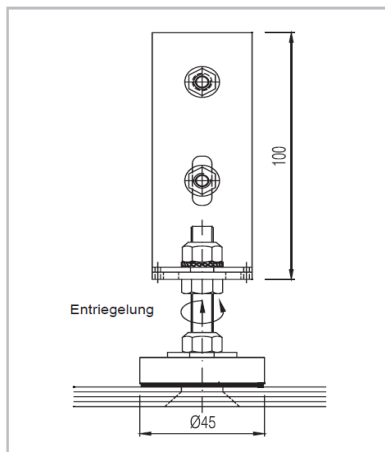
GM CBV 2

Ansicht:	flächenbündig
Typ:	schwenkbar
Auflageteller:	Ø 45 mm
Artikel Nr.:	593023
Bezeichnung:	GM CBV 2
Glasstärke (X):	8 - 12 mm
Material:	Fräs-, Drehteile: Aluminium eloxiert, Edelstahl rostfrei 1.4301
	Haltewinkel: Edelstahl rostfrei 1.4301
	Kunststoff: EPDM 80 +- 5 Sh.A schwarz
	Schrauben, Muttern: Edelstahl rostfrei A2 (1.4301)

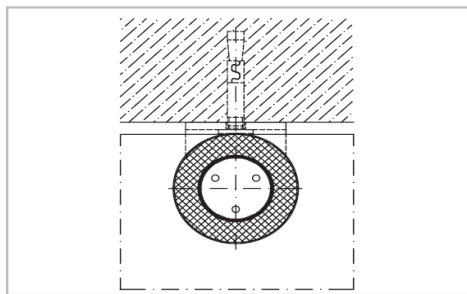
Ansicht



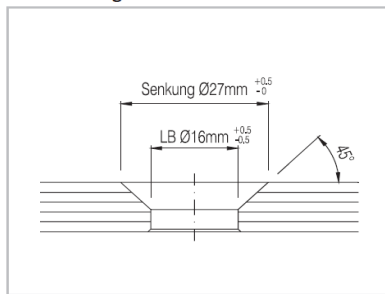
Draufsicht



Ansicht von unten



Glasbohrung



Die Entriegelung erfolgt durch Anheben der Glaselemente und Verdrehen des Halters mittels Montagewerkzeug. Dieses kann auch für Wartungszwecke herangezogen werden. Montagewerkzeug siehe Seite 151. Alle Schraubverbindungen müssen geeignet gesichert werden (z.B. Loctite). Technische Änderungen vorbehalten!

Glas Marte Bregenz