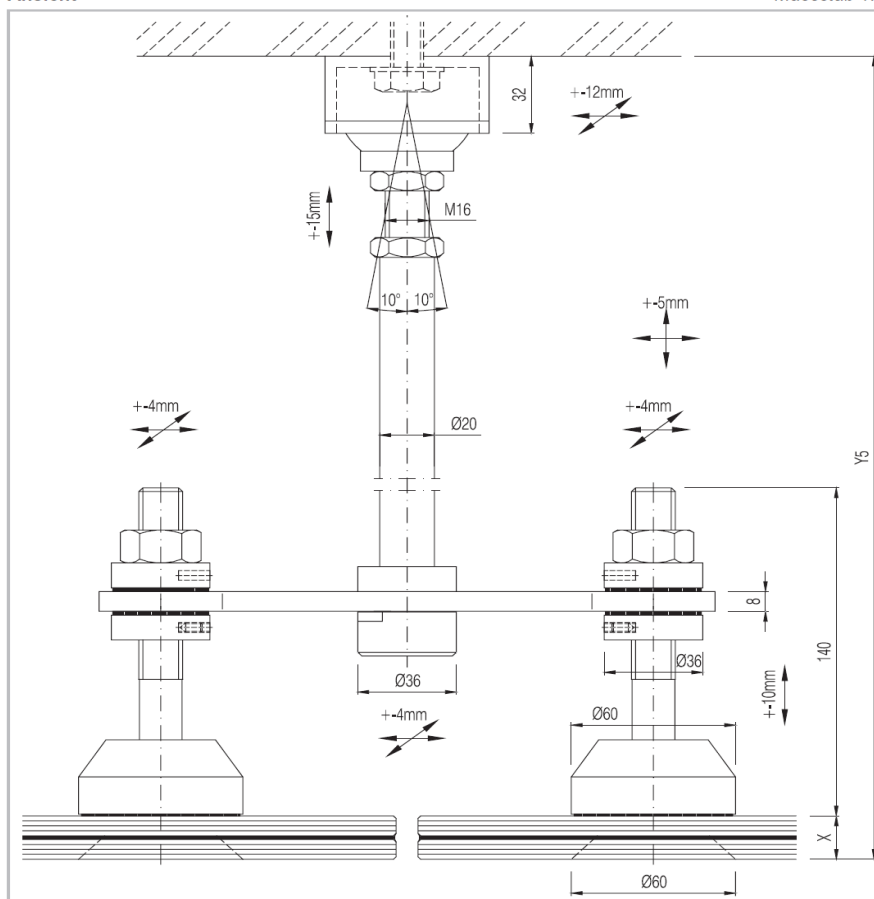


GM SOB 4-ARMIG

Ansicht:	flächenbündig
Typ:	aushängbar
Auflageteller:	Ø 60 mm
Artikel Nr.:	597002
Bezeichnung:	GM SOB 4-ARMIG
Glasstärke (X):	VSG aus 2 x 8 mm TVG, 1,52 mm Folie VSG aus 1 x 8 mm und 1 x 6 mm TVG, 1,52 mm Folie
Mass (Y5):	Abhängöhe nach Kundenwunsch bis 2000 mm
Material:	Fräs-, Drehteile: Edelstahl rostfrei 1.4301 Kunststoff: EPDM 80+-5 SH.A schwarz, Polyamid 6 schwarz

Ansicht

Massstab 1:2

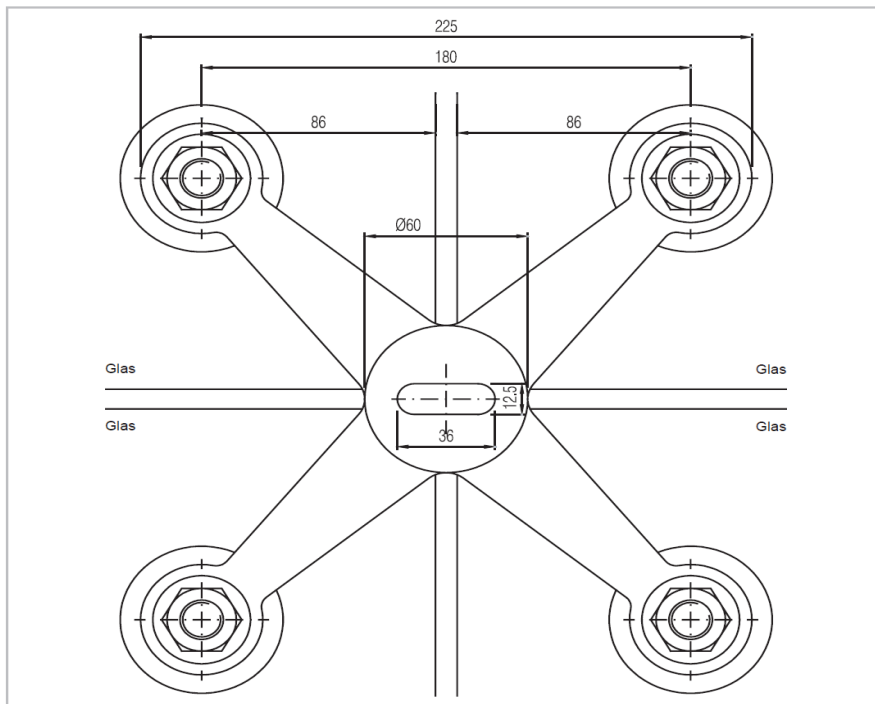


Glas Marte Bregenz

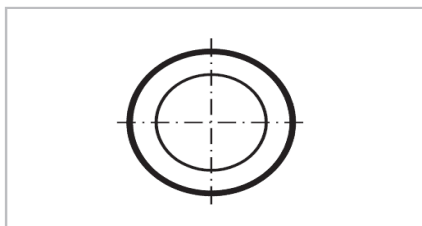
GM SOB 4-ARMIG

Ansicht von oben

Massstab 1:2



Ansicht von unten



Glasbohrung auf Anfrage. Alle Schraubverbindungen müssen geeignet gesichert werden (z.B. Loctite).

Technische Änderungen vorbehalten!

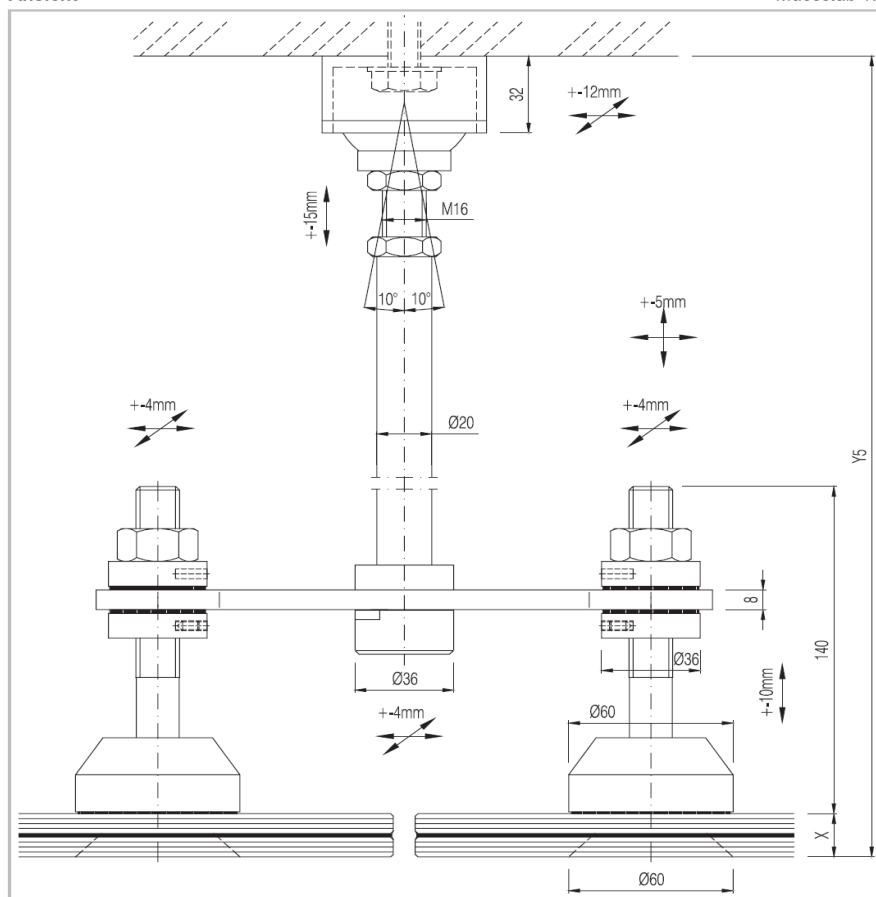
Glas Marte Bregenz

GM SOB 2-ARMIG

Ansicht:	flächenbündig
Typ:	aushängbar
Auflageteller:	Ø 60 mm
Artikel Nr.:	597003
Bezeichnung:	GM SOB 2-ARMIG
Glasstärke (X):	VSG aus 2 x 8 mm TVG, 1,52 mm Folie VSG aus 1 x 8 mm und 1 x 6 mm TVG, 1,52 mm Folie
Mass (Y5):	Abhängehöhe nach Kundenwunsch bis 2000 mm
Material:	Fräs-, Drehteile: Edeldahl rostfrei 1.4301 Kunststoff: EPDM 80+-5 SH.A schwarz, Polyamid 6 schwarz

Ansicht

Massstab 1:2

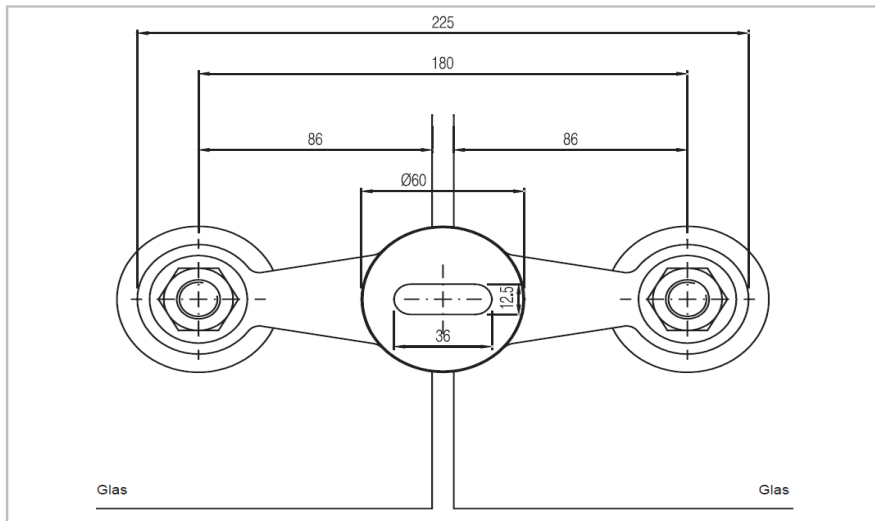


Glas Marte Bregenz

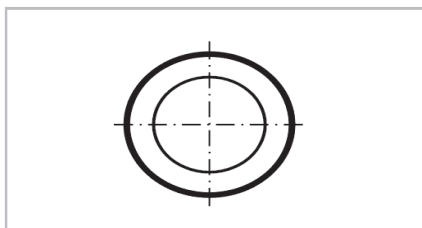
GM SOB 2-ARMIG

Ansicht von oben

Masstab 1:2



Ansicht von unten



Glasbohrung auf Anfrage. Alle Schraubverbindungen müssen geeignet gesichert werden (z.B. Loctite).

Technische Änderungen vorbehalten!

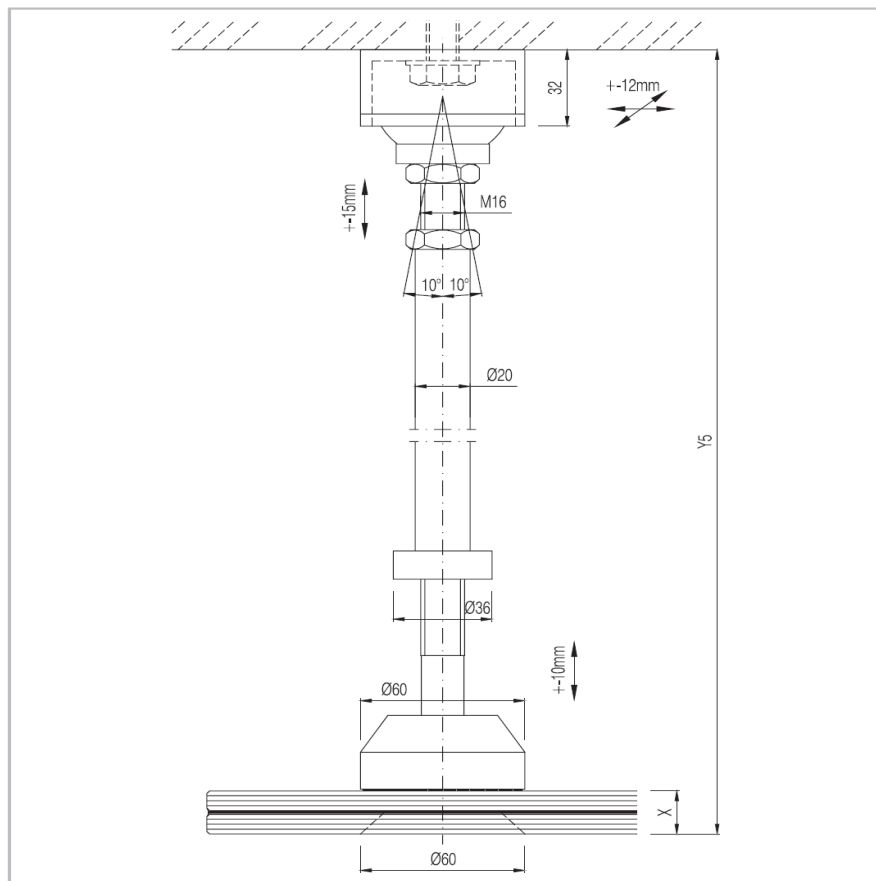
Glas Marte Bregenz

GM SOB 1-ARMIG

Ansicht:	flächenbündig
Typ:	aushängbar
Auflageteller:	Ø 60 mm
Artikel Nr.:	597004
Bezeichnung:	GM SOB 2-ARMIG
Glasstärke (X):	VSG aus 2 x 8 mm TVG, 1,52 mm Folie VSG aus 1 x 8 mm und 1 x 6 mm TVG, 1,52 mm Folie
Mass (Y5):	Abhängehöhe nach Kundenwunsch bis 2000 mm
Material:	Fräs-, Drehteile: Edelstahl rostfrei 1.4301 Kunststoff: EPDM 80+-5 SH.A schwarz, Polyamid 6 schwarz

Ansicht

Massstab 1:2

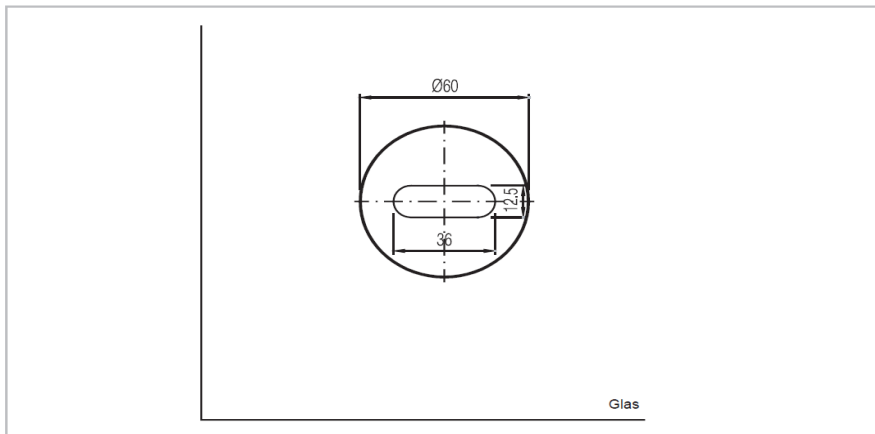


Glas Marte Bregenz

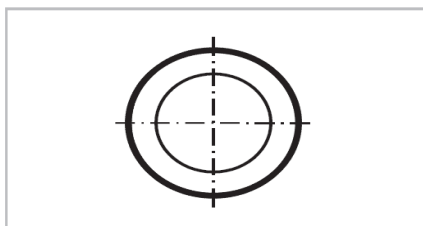
GM SOB 1-ARMIG

Ansicht von oben

Massstab 1:2



Ansicht von unten



Glasbohrung auf Anfrage. Alle Schraubverbindungen müssen geeignet gesichert werden (z.B. Loctite).

Technische Änderungen vorbehalten!

Glas Marte Bregenz